

SIL

SERVICIO DE INTEGRACIÓN LABORAL

AZUAY · BOLÍVAR · CAÑAR
CARCHI · CHIMBORAZO · COTOPAXI
EL ORO · ESMERALDAS · GUAYAS
IMBABURA · LOJA · LOS RÍOS · MANABÍ
MORONA SANTIAGO · NAPO · ORELLANA
PASTAZA · PICHINCHA · SANTA ELENA
SANTO DOMINGO · SUCUMBIOS
TUNGURAHUA · ZAMORA CHINCHIPE

paz
servicio
colectividad
TRABAJO seres UNIDAD
humanos cultura
perseverancia
DERECHOS RESPECTO buen trato
solidaridad
GENEROSIDAD SOCIEDAD
metas entorno equipo INCLUSIÓN IGUALDAD
taller discapacidad
capacitación
RESPONSABILIDAD
EMPATÍA lenguaje
habilidad positivo
compromiso
destrezas
actitud
amor

Editorial

Los convenios interinstitucionales que FENEDIF ha logrado a nivel nacional permiten acciones conjuntas que visibilizan a las personas con discapacidad, legitiman sus derechos y potencializan sus capacidades.

Demuestran también el compromiso continuo que tenemos por ampliar nuestros ejes de acción, no solo fortalecemos el ámbito laboral, también nos ocupamos de temas como turismo inclusivo, prestación de servicios de calidad con personas con discapacidad, acuerdos con los diferentes instituciones gubernamentales y posicionamiento de asociaciones que trabajan por los derechos de las personas con discapacidad.

Los diferentes programas y proyectos fortalecen la política pública referente a la inclusión.

El mejor ejemplo es el convenio tripartito entre **FENEDIF, CONADIS y Ministerio Del Trabajo (MDT)** que garantiza acompañamiento constante a los promotores SIL en el proceso de inspecciones laborales y a brindar asistencia técnica especializadas. Por su parte CONADIS y FENEDIF asesorarán a los técnicos de MDT para hacer de la web de la Red Socio Empleo, una plataforma accesible.

La sociedad civil también se beneficiará de este proceso, ya que SIL orientará a empresarios y usuarios en lo que a integración laboral se refiere. Cada una de estas acciones consolidan al Ecuador dentro de la región y lo distinguen como un país pionero en política pública que favorece y legitima los derechos de las personas con discapacidad.



@FENEDIF



@FENEDIF1

Contenidos

8

Santa Elena

Taller de panadería y pastelería

10

Morona Santiago

Tecnología que incluye

11

Actualidad

Las Manueles con paso firme

12

Personaje

Jonathan Chacón

16

Curiosidad

Día de las Personas de Talla Baja

18

Pichincha

Avanzamos con paso firme

Créditos

Presidente

Xavier Torres Correa

Coordinador Editorial

Pamela Salazar P.

Redacción

SIL Provincias

Diseño e Ilustración

Andrea Rosero S.

Diego Gia C.

Fotografía / Ilustración

SIL Provincias

SIERRA



Taller de panadería y **pastelería**

Jornada de trabajo entre Dirección de Desarrollo Comunitario y Acción Social del GADM La Libertad, Instituto Nacional de Economía Popular y Solidaria y SIL.

Fortalecer los emprendimientos de los movimientos asociativos, permite a los usuarios SIL generar ingresos y así lograr su crecimiento económico.

De esta manera, los SIL en provincias fomentan el asociativismo como un medio de sumar esfuerzos, compartir ideales y suplir determinadas necesidades de los usuarios del servicio.

Emprender implica convertirse en un desarrollador de negocio, por esta razón, SIL Santa Elena conjuntamente con el GADM La Libertad y el Instituto Nacional de Economía Popular y Solidaria presentaron el curso de Panadería y Pastelería.

Los programas de capacitación que SIL realiza son un instrumento de participación para que las personas con discapacidad desarrollen sus potencialidades y alcancen su independencia económica y estabilidad laboral.

El taller contó con la colaboración de técnicos del IEPS, quienes destacaron la importancia del asociativismo como un mecanismo innovador y productivo.

Asimismo, destacaron los procesos y consolidación de un proyecto de negocio, las estrategias publicitarias, presentación de la idea inicial y el plan de empresa del producto o servicio que prestará el emprendimiento, estos tips fueron muy útiles.



NUESTRO SERVICIO A TU ALCANCE



Tecnología que incluye

La educación inclusiva asume las necesidades de sus alumnos y alumnas tomando en cuenta sus características y circunstancias particulares.

Las capacitaciones en Relaciones Humanas y técnicas de digitación permiten a los usuarios SIL, desarrollar destrezas en Microsoft y técnicas de redacción de oficios y cartas.

Educar favorece el progreso de una sociedad y asegura la permanencia de las generaciones. En SIL Morona creemos que capacitar a nuestros usuarios mejora su calidad de vida y la de sus familias, ya que en la actualidad

adquirir conocimientos en nuevas tecnologías y computación, es fundamental al momento de participar en un proceso de selección laboral.

La tecnología no excluye a las personas con discapacidad, ahora es una ayuda técnica que fortalecen la inclusión. Por lo tanto, capacitar a los grupos de atención prioritaria contribuye a la construcción de un país diverso y tolerante.

Es importante recalcar que los usuarios asisten con entusiasmo a las jornadas de capacitación y participan en cada una de las actividades con buena predisposición y empeño, lo que nos motiva a continuar nuestro trabajo.

La educación es para todos, ya que es un derecho humano y, por tanto, de todas las personas. SIL trabaja continuamente para lograr que la inclusión sea global y no discriminatoria.



Actualidad



Arte sin fronteras

Quito.- 26 cuadros fusionan escultura, pintura y braille para formar la exposición inclusiva del artista guayaquileño, Eduardo Arreaga (Lalinchi), quién denomina su obra como escultopintura y lectoescritura braille son en alto relieve lo que permite a las personas ciegas palpar los lienzos y así conceptualicen la idea plasmada.



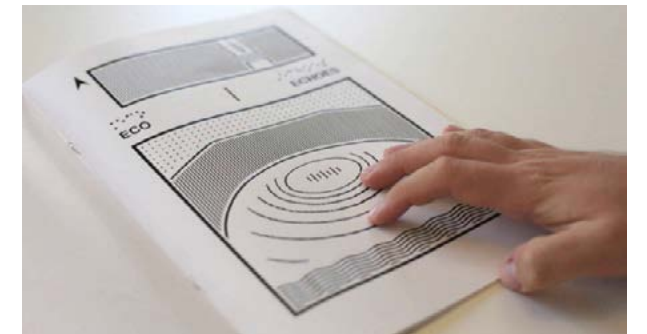
Superhéroes

Bogotá.- Fabrilab hace realidad los sueños de niños y niñas y los convierte en superhéroes gracias a sus prótesis de impresión en 3D, con diseños inspirados en los comics de Marvel. Cuatro colombianos crearon este emprendimiento para ayudar a pequeños de escasos recursos y con discapacidad en sus extremidades superiores.



Las Manuelas con paso firme

Quito.- El compromiso del presidente Lenin Moreno de reactivar la Misión Las Manuelas, se cumplió desde agosto de 2017, los brigadistas explicaron a las familias que el objetivo de la misión es identificar las necesidades de las personas con discapacidad en situación de pobreza. No solo llevaban ayudas técnicas, sino esperanza. er sin mirar.



Leer sin mirar

Buenos Aires.- Dejar que las yemas de los dedos palpén una superficie en relieve para descubrir una historieta es todo una aventura. Un viaje en barca es un el comic que Max creó para personas con discapacidad visual, un experimento único que busca legitimar a la cultura como un concepto accesible que favorece la inclusión social.

Programar a ciegas, todo una aventura

“ La accesibilidad debe ser una base del proyecto y no un parche del producto, ya que es la base de cualquier desarrollo. ”



Jonathan Chacón, un sevillano de 31 años empezó a programar a los 4 años y a los 6 creó su primera aplicación, un prodigio de la tecnología que ha vivido mil y un aventuras. A los 16 años se quedó ciego, y a través de herramientas accesibles continuó su trabajo.



Es técnico superior en Diseño y Desarrollo de Aplicaciones Informáticas y asegura que Apple fue decisivo en su carrera. Las aplicaciones de iPhone 3GS (lectura de pantalla, lupa) incorporados sin costo en el software le permitieron que continuara con su profesión.



Es el primer desarrollador ciego del mundo en tener un app en Apple. Su juego Buscaminas accesible es para personas ciegas, sordas y con discapacidad motora. el cual tienen como principio básico, la accesibilidad.



Jonathan ha trabajado en Symbian y Windows y como consultor en accesibilidad para el grupo I+D de Ilunion, de la Fundación ONCE. Ahora junto con su esposa fundaron Tyflos Accessibility Software, una pequeña compañía virtual accesible y única.



La tecnología permite la inclusión de las personas con discapacidad, ya que mejora su calidad de vida. Las app como *be my eyes* reconoce objetos o colores, solo apuntando con el dispositivo iOS. Mientras que KNFB Reader permite fotografiar textos para luego traducirlos.



Jonathan dice que tiempo de ocio es muy importante para las personas, en el futuro planea desarrollar una comunidad en donde se pueda interactuar y compartir experiencias. Las personas con discapacidad tienen el mismo derecho a divertirse.

Capacitación **efectiva**

El curso de ofimática se dicta a nivel nacional. Es un conjunto de herramientas, técnicas y aplicaciones que optimizan y automatizan las tareas de oficina.

Impulsar la implementación de espacios de capacitación, integración y participación de los usuarios SIL (en cada una de las provincias) y sus familias fortalece la institución y la inclusión social a nivel nacional.

Asimismo, el programa de capacitación a nivel de provincias es uno de los objetivos del proyecto Apoyo a la Sostenibilidad de FENEDIF firmado con el Ministerio de Inclusión Social (MIES).

A partir de octubre se inició los cursos de ofimática para desarrollar en los usuarios una metodología de procesamiento computarizado de datos escritos, sonoros y visuales.

El objetivo del curso es impartir herramientas que simplifiquen las actividades que realizan los SIL y mejorar la sistematización de documentos administrativos, planificación de reuniones y administración de cronogramas de

trabajo, además de tratamientos de datos numéricos e intercambio de información.

Desarrollar un sistema de comunicación efectiva para crear, almacenar y transmitir información de cada SIL en provincia, favorecerá la comunicación interna de FENEDIF y posicionará la institución en la comunidad. El compromiso de nuestras oficinas SIL es determinante para cumplir este objetivo.



SERVICIO DE INTEGRACIÓN LABORAL

Tu mejor opción



Oficinas Quito
Dirección: Av. 10 de Agosto (N37-193)
 entre Villalengua y Barón de Carondelet
Tel: (02) 227-9479 • 227-9868

25 de octubre Día de las Personas de Talla Baja

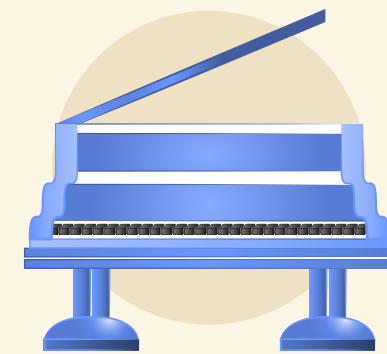
La iniciativa de esta conmemoración es como un reconocimiento al actor estadounidense William John Bertanzetti, una de las primeras personas que trabajó en pro de los derechos de las personas de talla baja y fundador de la sociedad People of America, la más relevante a nivel internacional.

La acondroplasia es una condición causada por la mutación del gen receptor de crecimiento (fibroblástico 3) lo que provoca un desarrollo óseo desigual y baja estatura.

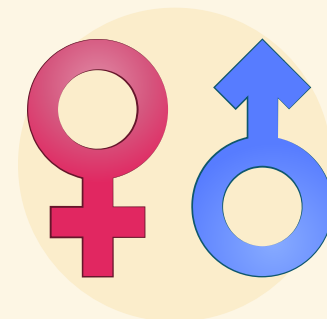
Aparece como una mutación espontánea, que tiene lugar por azar cada 20.000 nacimientos. El 90% de los niños con acondroplasia carece de antecedentes familiares.



William John Bertanzetti nació el 25 de octubre de 1924 (Pennsylvania) en el seno de una familia italoamericana. Desde pequeño demostró su interés por la actuación y trabajo en un sin número de producciones de Hollywood.



El actor era conocido por su ilimitada energía y entusiasmo. Su interpretación del pianista Liberace fue memorable. Actuó en el show humorístico y musical de Spike Jones y participó en la serie televisiva Dr. Shrinker.



Para los hombres la estatura adulta promedio es de 131 centímetros (51,5 pulgadas) y para las mujeres 123 centímetros (48,4 pulgadas), sin embargo la estatura puede ser tan corta como 62,8 cm (24,7 pulgadas).



En el año 2013 se conformó la Asociación Ecuatoriana de Personas de Talla Baja (AEPTB). En el país hay 6000 personas con esta condición y más de un tercio viven en las provincias de Loja y El Oro, en la frontera con Perú.



Se han desarrollado acciones para conseguir la inclusión de las personas de talla baja en la sociedad, como la orientación y asesoramiento legal para la creación de la Asociación Ecuatoriana de Personas de Talla Baja.

Pichincha

Quito

Avanzamos con paso firme

El convenio entre Ministerio del Trabajo y FENEDIF permitirá ejecutar acciones para promover la integración socio-laboral de personas con discapacidad.

Este mes marcó el inicio de las capacitaciones con el Ministerio del Trabajo (MDT) para lograr ambientes laborales empáticos, en los cuales se fomente relacionamiento efectivo de personas con discapacidad y sus compañeros.

Las charlas de sensibilización son capacitaciones lúdicas que aportan conocimientos de lenguaje positivo, comunicación asertiva y buen trato, con la idea

de generar entornos sociales inclusivos, tanto en la empresa pública y privada.

El trabajo con MDT permitirá expedir el instructivo que legitimará la realización de inspecciones integrales y focalizadas conjuntas, para la verificación del porcentaje de inclusión laboral.

Los talleres tienen como objetivo facilitar la integración socio-laboral de las personas con dis-

capacidad en el sector público y privado y lograr que esa inclusión sea plena y se cumpla a nivel nacional. Vencer las barreras actitudinales, de infraestructura y sociales es un compromiso que ha establecido la sociedad civil y el sector empresarial.

No como un discurso, sino un compromiso social que reconoce el derecho de las personas con discapacidad a trabajar en igualdad de condiciones.



Sierra

Serranía, la tierra de los volcanes

Los Andes van desde los 1800 m. hasta los 6310 m. Su atractivo más importante son sus impresionantes elevaciones montañosas, volcanes y nevados. Un paisaje inolvidable en donde los colosos Cotopaxi y Chimborazo son los reyes.

Chimborazo Miradas que sienten

Este proyecto de la Asamblea Nacional tiene como objetivo fortalecer y fomentar espacios tolerantes de convivencia, protección y reivindicación de los derechos de las personas con discapacidad. Con la participación de instituciones públicas, privadas y organizaciones sociales, se desarrollará un festival inclusivo, en donde a través de actividades artísticas como danza, baile, música, exposiciones fotográficas, entre otros se quiere generar conciencia sobre la tolerancia e inclusión.



Cotopaxi Empatía significa emoción

La empatía es la intención de comprender, de forma objetiva y racional, los sentimientos y emociones que experimenta otro individuo. Este taller es primordial dentro de las actividades SIL, pues crea en los asistentes conciencia sobre el trato a los demás y la aceptación de la diferencia. Está estrechamente relacionada con el altruismo y la capacidad de ayudar. Cuando una persona asume el sentir del otro como suyo, siente una conexión o identificación inmediata.

Cañar Integración

El proceso de integración laboral de SIL es constante y continuo. En Cañar, la visita a empresas fortalece el servicio y compromete a las compañías a cumplir con el 4% de personal con discapacidad, no como una imposición, sino como un acuerdo mutuo de trabajo, en el cual los derechos se cumplen y las obligaciones legitiman la ley ecuatoriana. Este mes en la provincia, se efectivizó procesos de selección laboral con la escuela de conducir Troncab y el Centro Comercial Bartolomé Serrano.



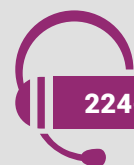


Comprometidos por el servicio de calidad SIN barreras.

¿Su empresa busca tener relación directa con sus clientes, mayor rentabilidad y ser socialmente responsable?

Nuestro CALL CENTER conformado por personas con discapacidad está orientado hacia el cliente y garantiza un servicio oportuno, eficaz y eficiente.

✉ callcenter@fenedif.org
✉ lyela@fenedif.org



224-0656 / 244-1287

www.fenedif.org



www.fenedif.org